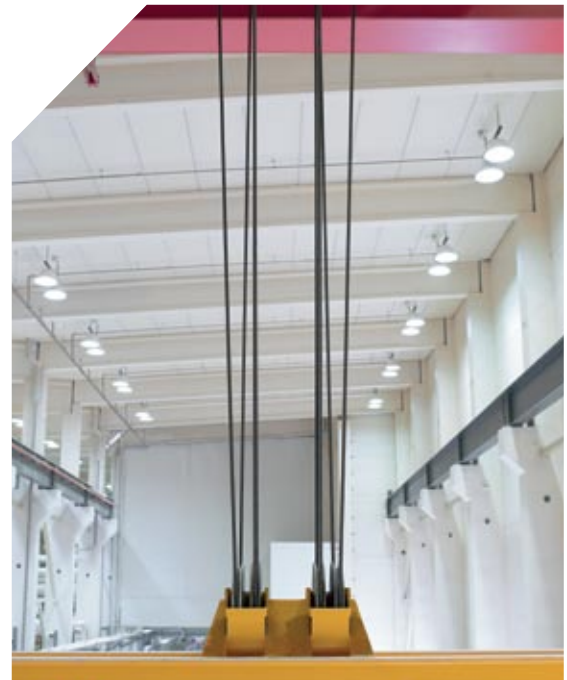


INDUSTRIEKRANE
ATOMKRAFTWERKSKRANE
HAFENKRANE
SCHWERLASTSTAPLER
SERVICE
WERKZEUGMASCHINENSERVICE

KRANWARTUNG

KONECRANES[®]
Lifting Businesses[™]

Höhere Betriebssicherheit – geringere Seilkosten mit **ROPEQ VON KONECRANES**



RopeQ – SETZT MASSSTÄBE IN SACHEN SERVICE

Als Weltmarktführer der Kran- und Hebeteknik bewegt sich Konecranes auch im Kranservice immer an der Spitze neuester Entwicklungen.

Mit einer umfangreichen Palette an Serviceleistungen sorgen wir dafür, dass Ihre Krananlage die volle Leistung bringt. Unser Erfolgsrezept: langjährige Erfahrung sowie die Daten und Auswertungen von 300.000 weltweit gewarteten Systemen. Dieses Wissen setzen wir auf lokaler Ebene gezielt für Sie ein. Deshalb finden Sie bei uns keinen 08/15-Service, sondern **Wartung, Reparatur und Instandhaltung nach Maß. Egal, in welcher Branche unsere Techniker und Ingenieure im Einsatz sind, wir verfolgen kontinuierlich ein Ziel: die Produktivität unserer Kunden zu steigern – schnell, effizient und konsequent.**

Mehr als 60 Jahren eigener Forschung und Entwicklung verdanken wir die umfassenden technischen Ressourcen, mittels derer Konecranes eine zuverlässige innere und äußere Überprüfung Ihrer Seilen gewährleistet. Für die Seilinspektion verwenden wir die neuesten zerstörungsfreien Prüfverfahren.

Ein Seil umfasst bis zu 400 Einzeldrähte, die im Laufe der Zeit durch Biegung und Abrasivverschleiß abgenutzt werden. Mit zunehmender Beschädigung der Drähte nimmt die Sicherheit des Seils ab – bis es schließlich nicht mehr benutzbar ist.

Eine Sichtkontrolle umfasst gewöhnlich lediglich die Außenfläche des Seils; kein Standard-Prüfverfahren hat Zugriff auf den inneren Kern. Aus diesem Grund werden etliche Seile auch dann noch als sicher eingestuft, wenn sie aufgrund schwerer innerer Schäden eigentlich ausgetauscht werden sollten, oder aber sie werden vorsorglich ausgewechselt, obwohl sie noch tauglich wären. Um das Sicherheitsniveau Ihrer Betriebsausrüstung und Ihrer Seile verlässlicher zu prüfen, hat Konecranes das RopeQ-System entwickelt, mit dem wir sämtliche Bestandteile Ihrer Seile unter die Lupe nehmen können.

Die Vorteile von RopeQ

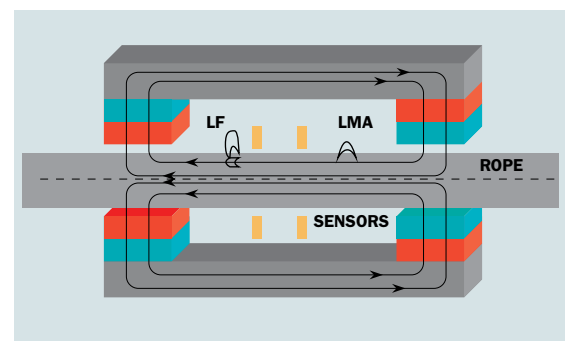
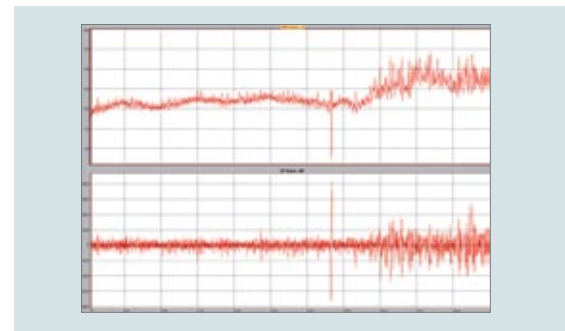
- > Maximierung Ihrer Ausrüstungsinvestition
- > Zuverlässigere, genauere und wiederholbare Prüfergebnisse
- > Systemkompatibilität mit Ihrem eigenen Wartungsprogramm
- > Kein prophylaktischer Austausch von Drahtseilen mehr, die den Bestimmungen für Hebevorgänge und Hubeinrichtungen noch entsprechen

Bei Anwendungen mit erhöhtem Sicherheitsrisiko ist es wichtig, den inneren Kern und die Außenfläche des Seils instrumentell zu messen. Das magnetisch induktive Prüfverfahren ist die praktischste und zuverlässigste Methode zur Bestimmung der Betriebssicherheit Ihrer Seile.

Hauptanwendungsbereiche für RopeQ

- > Prozesskrane in Stahlwalzwerken, Papierfabriken, Stahlbetrieben, Gießereien und Müllverbrennungsanlagen
- > Hafenkrane
- > Krane in korrodierender oder anderer gefährlicher Atmosphäre, wie z. B. in Zellstofffabriken und Chemieanlagen
- > Hochtragfähige Wartungskrane, bei denen höchste Sicherheit erforderlich ist und das Drahtseil in langen Zeitintervallen ausgetauscht wird, wie z. B. Wartungskrane in Elektrizitätswerken und Kernkraftwerken
- > Anwendungen mit langen Seilen oder bekanntem Seilaufbau, bei denen/dem die erhöhte Gefahr einer Beschädigung des inneren Kerns besteht





Funktionsweise: Dauermagneten induzieren einen magnetischen Fluss. Seilfehler verursachen Diskontinuitäten im Messsignal. Siehe obiger Signalverlauf.

„Höhere Sicherheit und niedrigere Seilkosten – durch die RopeQ-Technik von Konecranes.“



INDUSTRIE-
KRANE



ATOMKRAFT-
WERKSKRANE



HAFENKRANE



SCHWERLAST-
STAPLER




SERVICE



WERKZEUG-
MASCHINEN-
SERVICE



Konecranes versorgt als weltweit führender Hebezeughersteller Unternehmen der Produktions- und Prozessindustrie, Werften und Häfen mit innovativen hebetechnischen Lösungen. Neben produktivitätssteigernden Hebelösungen bietet Konecranes auch Dienstleistungen rund um die Hebetechnik sowie Werkzeugmaschinen aller Art. Der Gesamtumsatz des Konzerns belief sich 2009 auf 1.671 Mio. Euro. Der Konzern beschäftigt rund 9.800 Personen an mehr als 545 Standorten in 43 Ländern. Konecranes ist an der NASDAQ OMX Nordic Exchange in Helsinki (Kürzel: KCR1V) notiert.

© 2010 Konecranes. Alle Rechte vorbehalten. „Konecranes“, „Lifting Businesses“ und  sind eingetragene Warenzeichen von Konecranes.



Konecranes GmbH, Mühlenfeld 20, 30853 Langenhagen
Tel +49 511 7704-0, Fax +49 511 7704-477, www.konecranes.de