



DER SCHWERATHLET IM HAFEN – FÜR EINEN EFFIZIENTEN CONTAINERUMSCHLAG

JEDEN CONTAINER KOSTENGÜNSTIG

In die aktuelle Generation unserer SMV Reach Stacker sind die Erfahrungen aus über 50 Jahren eingeflossen, die wir bei der Konstruktion und Anpassung leistungsfähiger Maschinen gewonnen haben. Dieses Wissen und der Einsatz moderner Technik bilden die Grundlage für das weltweit umfangreichste Sortiment an leistungsstarken und zuverlässigen Reach Stackern.



Praktisch, kompakt und leicht zu steuern. Kleinere Reach Stacker können Leercontainer auch bei begrenztem Platzangebot präzise bewegen und auf eine Höhe von bis zu 6 Containern anheben.



Ein ideales Arbeitsgerät für Standorte mit hohem Umschlagstempo. Die Anbauelemente machen auch unsere großen Fahrzeuge zu flexiblen Maschinen. Hebt 41 bis 45 Tonnen in eine Höhe von 5 oder 6 Containern.

Inhalt

Reach Stacker 2-4

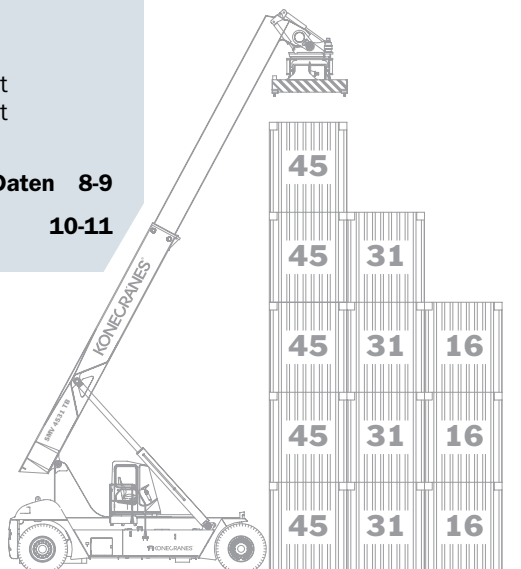
Lebenszykluskosten 5

Qualitätskonzept 6-7

Service
Ersatzteile
Technischer Kundendienst
Kundendienst
Schulungen

Technische Daten 8-9

Zubehör 10-11



Durch eine langfristige und enge Zusammenarbeit mit den Kunden erfahren wir aus erster Hand, worauf es beim Containerumschlag ankommt und welche Unterschiede es zwischen den einzelnen Häfen und Eisenbahn-Terminals gibt. Darum bieten wir auch das weltweit umfangreichste Sortiment an Reach Stackern an. Hier findet jeder Kunde ein Fahrzeug, das seinen Anforderungen optimal entspricht. Für welches Modell aus unserer neuen Reach Stacker-Reihe Sie sich auch entscheiden, Sie werden in jedem Fall ein Arbeitsgerät erhalten, das durch innovative Lösungen überzeugt. Unsere Reach Stacker haben ein Kastenrahmen-Fahrgestell, ein lastabhängige Hydraulik mit Beladungserkennung („Power-on-demand“), elektronische gesteuerte, schadstoffarme Motoren, einen elektronischen Überlastungsschutz und eine Kabine mit verbesserter Ergonomie. Die sparsamen Motoren liefern hohe Drehmomente bei niedrigen Drehzahlen. Unsere Fahrzeuge sind für einen zuverlässigen und langjährigen Betrieb und schwerste Hubarbeiten konzipiert.

Breites Sortiment an Hochleistungs-Hublösungen

In unserem Sortiment finden Sie leistungsstarke Reach Stacker für Leer- und Vollcontainer, für den Trailerumschlag bei der Eisenbahn und für das Be- und Entladen von Schiffen. Reach Stacker für den industriellen Umschlag von Stahlplatten, Coils, Rohren, Großmaschinen, Betonelementen, Steinen und ähnlichen Gütern haben wir ebenfalls im Angebot.

IM GRIFF

Es gibt nur wenige Orte, an denen die Anforderungen an den Containerumschlag so hoch sind wie in Häfen, Terminals, Güterbahnhöfen und Wasserstraßen. Unsere Fahrzeuge überzeugen durch ein Höchstmaß an Leistung und Produktivität bei sehr niedrigen Lebenszykluskosten. Viele Kunden, die Wert auf effiziente und langlebige Fahrzeuge legen, entscheiden sich für unsere kostengünstigen Hublösungen.



Ein großer Schienenabsetzer („Rail Stacker“) sorgt für zusätzliche Hubkraft bei mehrgleisigen Umschlagsarbeiten. Fahrzeuge mit großem Radstand haben eine größere Hubkapazität und eine längere Reichweite.

Voll ausgerüstete Reach Stacker für Containerterminals

Die SMV Reach Stacker meistern spielend das heute in Häfen geforderte hohe Tempo beim Umschlag von Leer- und Vollcontainern. Mit unserem Baukastensystem können wir jedem Kunden ein Modell anbieten, das den individuellen Anforderungen seines Terminals gerecht wird. Unsere Fahrzeuge werden in aller Regel mit mehr Anbau- und Zusatzgeräten geliefert als die Maschinen der Konkurrenz.

Große Reach Stacker für Güterbahnhöfe

Der Güterumschlag auf Bahnhöfen erfordert meist große Fahrzeuge mit hoher Traglast und großem Lastabstand. Für mehrgleisiges Be- und Entladen werden flexible und vielseitige Stapler mit sehr hohen Traglasten benötigt. Diese Fahrzeuge sind oft mit Kombi-Anbaugeräten ausgestattet, die sowohl Container (Top-Lift) als auch Trailer (Bottom-Lift) umschlagen können. Weitere häufig anzutreffende Optionen sind hydraulisch bewegte und höhenverstellbare Kabinen, Fernsteuerungen und zusätzliche Hubvorrichtungen zur Traglaststeigerung. Die Fahrzeuge müssen einen sehr großen Radstand haben.



Auch beim Be- und Entladen von Binnenschiffen werden höhere Traglasten und Lastabstände verlangt. Hier sind unsere größten Reach Stacker genau in ihrem Element. Die hohe Festigkeit und die Funktionsvielfalt machen sie zu den effizientesten Maschinen auf dem Markt.

Schweres Gerät zum Be- und Entladen von Schiffen

Immer mehr Containertransporte finden über Wasser statt. Das stellt neue Anforderungen an die flexible Be- und Entladung von Binnenschiffen. Da Reach Stacker nicht nur für den Containerumschlag eingesetzt werden, müssen sie neben hohen Traglasten auch große Lastabstände und ein flexibles Handling bieten. Schiffe werden unter Deck beladen, was neue Anforderungen an die Be- und Entladevorrichtungen stellt. Meist kommen Spezialförderzeuge zum Einsatz, aber es können auch Abstandsrahmen (die gleichzeitig ein einfaches Arbeiten ermöglichen) verwendet werden.

Konecranes Lifttrucks stellt die weltweit größten Reach Stacker her.

Beliebte Einsatzbereiche der SMV Reach Stacker

- Häfen und Containerterminals
- Güterbahnhöfe
- Be- und Entladung von Binnenschiffen
- Transport- und Logistikunternehmen
- Umschlag von Industriegütern



Der Tool Carrier (Werkzeugwechsel-System) ermöglicht das schnelle Umrüsten, so dass der Reach Stackler optimal an das Umschlagsgut (Stahl, Rohre, Beton und Maschinen) angepasst ist.

Umschlag von Stahl, Beton und anderen schweren Gütern

Unsere Reach Stackler werden mit einem „Tool Carrier“ (Werkzeugwechsel-System) ausgeliefert, der den Anbau unterschiedlicher Geräte ermöglicht. So können Sie das Fahrzeug schnell für das umzuschlagende Gut umrüsten. Reach Stackler sind beweglicher als Gabelstapler. Sie können sich drehen, wenden, seitwärts bewegen und über Hindernisse hinweggreifen. Diese Bewegungsfähigkeit stellt einen der wichtigsten Vorteile von Reach Stacklern dar.

Maximale Festigkeit und ein perfektes Gleichgewicht

Wir verwenden für unsere Fahrzeuge ein einzigartiges Kastenrahmen-Fahrgestell und sorgfältig abgestimmte Komponenten. Die Motoren sind für hohe Drehmomente bei niedrigen Drehzahlen ausgelegt. Die lastabhängige Hydraulik sorgt dafür, dass die Antriebsleistung maximal ausgenutzt wird.

Weniger Verschleiß, geringer Kraftstoffverbrauch und bessere Umweltfreundlichkeit durch leistungsgesteuerte Hydraulik

Die Reach Stackler sind mit einem lastabhängigen Hydrauliksystem ausgerüstet, das die Hebeleistung an das Gütergewicht anpasst und die mögliche Maximalleistung nur bei Bedarf abfordert. Da die Maschine weniger Kraftstoff verbraucht und meist mit gedrosselter Leistung arbeitet, sinkt der Schadstoffausstoß und die Geräuschentwicklung nimmt ab. Diese intelligente Technik bietet eine Reihe von Vorteilen: Die Hebevorgänge sind einfacher, der Antrieb läuft ruhiger und Hydraulik, Motor und Getriebe verschleifen langsamer.

Schnelle und effiziente Bewegungen.
Die lastabhängige Hydraulikanlage passt die Hubleistung an das Gewicht der Umschlagsgüter an. Die angeforderte Hubleistung sinkt und gleichzeitig steht mehr Leistung für das Manövrieren zur Verfügung. Durch die gezielte Leistungsrosselung verschleifen die Komponenten langsamer und die Maschine verbraucht weniger Kraftstoff.

Höhere Produktivität durch individuelle Anpassung

Jeder Kunde hat eigene Anforderungen an die Funktionalität und Ausstattung von Staplern. Unsere Fahrzeuge sind modular konzipiert und werden nach Ihren Vorgaben zusammengebaut. Sie können die Fahrzeuge also sehr genau an Ihre Abläufe anpassen. Die hohe Leistung, die exzellente Handhabung und die Servicefreundlichkeit werden Sie in jedem Fall zu schätzen wissen.

Unser Augenmerk gilt dem Fahrer

Der Fahrer kann über einen längeren Zeitraum nur dann sicher und effektiv arbeiten, wenn er einen ergonomischen Arbeitsplatz hat. Unsere Kabinen, die wahrscheinlich besten auf dem Markt, werden dieser Anforderung gerecht. Sie überzeugen durch einzigartigen Komfort, ein breites Sichtfeld und ein Höchstmaß an Ergonomie. Die Kabinen sind so konstruiert, dass der Geräusch- und Schwingungsspiegel im Inneren sehr niedrig ist. Der Fahrer wird nicht von den Schwingungen des Motors und Fahrgestells abgelenkt. Die großen Fenster sorgen für bestmögliche Sicht und die leistungsfähige Lüftungsanlage für ein angenehmes Klima. Alle einstellbaren Bedienelemente befinden sich in Griffweite des Fahrers. Jeder Reach Stackler ist mit einem Joystick und einem elektronischen Überlastungsschutz ausgestattet, wodurch der Bediener effizienter und sicherer arbeiten kann. Gern laden wir Sie zu einer Probefahrt ein.





LEBENSZYKLUSKOSTEN – EIN WICHTIGER FAKTOR, MIT DEM MAN RECHNEN MUSS

Der Kauf eines Reach Stackers ist eine langfristige Investition, wobei der Kaufpreis nur einen Teil der Gesamtkosten ausmacht. Viel höher sind meist die Lebenszykluskosten für Service, Instandhaltung, Reparaturen, Kraftstoff und Betriebsunterbrechungen. Und natürlich muss die Kosten-Nutzen-Rechnung auch die Leistungsfähigkeit der Maschine berücksichtigen: Wie viele Hubvorgänge kann das Fahrzeug pro Schicht ausführen?

Sie als Kunde sollten bei der Fahrzeugwahl darauf achten, dass das Fahrzeug für den Dauereinsatz unter anspruchsvollen Bedingungen geeignet ist. Prüfen Sie genau, wie servicefreundlich das Fahrzeug ist und wie häufig Servicearbeiten durchgeführt werden müssen. Kraftstoffverbrauch und Abgase sind weitere wichtige Faktoren. Bei steigenden Kraftstoffkosten können Sie durch sparsame Motoren und lastabhängige Hydraulikanlagen viel Geld sparen.

Kostengünstige Reach Stacker

Die lastabhängige Hydraulikanlage unserer Fahrzeuge regelt die Motorleistung in Abhängigkeit vom Gewicht der umzuschlagenden Güter. Im Vergleich mit einfachen Hydrauliksystemen, die immer mit voller Leistung fahren und entsprechend höhere Kraftstoff- und Verschleißwerte haben, ist dies eine wirksame Möglichkeit zur deutlichen Kraftstoff- und Abgassenkung. Wenn Sie sich für einen unserer Reach Stacker entscheiden, können Sie sich darauf verlassen, ein effektives, zuverlässiges und kostengünstiges Arbeitsgerät mit niedrigen Lebenszykluskosten zu erhalten.

Einfache Wartung durch gleiche Komponenten

In unseren Fahrzeugen kommen modellübergreifend die gleichen Komponenten – Motor, Getriebe, Hydraulik und Elektrik – zum Einsatz. Kunden, die mehrere SMV-Fahrzeuge aus unterschiedlichen Modellreihen haben, benötigen also weniger Ersatzteile.





ZUSAMMENARBEIT FÜR EINE OPTIMALE WIRTSCHAFTLICHK

Wir wollen mit unseren Kunden langfristig kooperieren. Ein wichtiges Element dieser Kooperation ist unser Qualitätskonzept (QC), das den langen und erfolgreichen Betrieb unserer Produkte sicherstellt und für niedrige Betriebs- und Instandhaltungskosten sorgt. Profitieren Sie von unseren Erfahrungen, damit Sie das Potenzial der Reach Stacker von Konecranes Lifftrucks voll ausschöpfen und sich mit kostengünstigen Lösungen am Markt durchsetzen können.



Zuverlässiger Betrieb durch professionelle Wartung

Eine lange Lebensdauer und geringe Stillstandszeiten setzen sachgerechte und professionelle Pflege und Wartung voraus. Unsere Fahrzeuge sind für ein Höchstmaß

an Service- und Wartungsfreundlichkeit konzipiert. Alle Servicepunkte befinden sich an leicht zugänglichen Stellen, damit das Fahrzeug schnell wieder betriebsbereit gemacht werden kann. Jede von uns ausgelieferte Maschine hat einen Wartungsplan. Alle erforderlichen Wartungsarbeiten können von unseren Fachhändlern ausgeführt werden.



Ersatzteile überall auf der Welt

Unsere Kunden wissen, dass sie jedes gewünschte Ersatzteil schnell erhalten, egal wo sich ihr Standort befindet. Die Ersatzteile werden von den örtlichen

Händlern und Partnern bzw. direkt aus dem Hauptlager geliefert. Bestellungen von Verbrauchs- und Verschleißteilen, die vor 12 Uhr MEZ in unserem zentralen Warenlager eingehen, werden noch am gleichen Tag ausgeliefert.





Weltweites Servicenetzwerk

Ein weltweit führender Hersteller von schweren Reach Stackern muss natürlich hohen Serviceanforderungen genügen. Unser globales Servicenetzwerk wird dieser Aufgabe gerecht.

Sie als Kunde können zwischen unterschiedlichen Serviceverträgen auswählen und sicherstellen, dass Ihre Gabelstapler zuverlässig gewartet werden und den bestmöglichen Service erhalten.



Kundenservice

Wir legen großen Wert darauf, dass unsere Kunden einen bestmöglichen Service von uns und unseren Fachhändlern erhalten. Eine ausgezeichnete Erreichbarkeit und ein flexible

Organisation mit engagierten Mitarbeitern und kurzen Wegen sorgen dafür, dass wir uns schnell und kompetent um Ihre Fragen und Probleme kümmern können.



Technischer Support – für den Fall der Fälle

Ein zuverlässiger und kenntnisreicher technischer Kundendienst hilft Ihnen, Ausfälle und Stillstandszeiten zu reduzieren. Unser Kundendienst

steht Ihnen mit seinem Fachwissen in kritischen Situationen zur Seite. Sie können sich an eine lokale Kundendienstabteilung oder unsere Zentrale in Schweden wenden und direkt mit unseren Experten und Kundendienstprofis sprechen.



Schulungen

Gemeinsam mit unseren Fachhändlern organisieren wir regelmäßig kundenspezifische Schulungen für Servicetechniker und Fahrer. Das Schulungsprogramm ist auf den Einsatzzweck und die eingesetzten Geräte abgestimmt.



ENTSCHEIDENDE VORTEILE

Die Reach Stacker von Konecranes Liftrucks überzeugen durch eine Vielzahl technischer Innovationen und nehmen eine führende Position auf dem Weltmarkt ein. Auf den folgenden Seiten erfahren Sie, welche technischen Vorteile unsere Reach Stacker zu bieten haben. Wir laden Sie gern zu einer Testfahrt ein, damit Sie sich selbst vom Komfort der Kabine und dem durchdachten Zusammenspiel von Kraft und Funktion überzeugen können.



Schadstoffarme und leistungsstarke Motoren.

Die Motoren stellen hohe Drehmomente bei niedrigen Drehzahlen bereit, sind sparsam im Verbrauch und erfüllen alle aktuellen Umweltschutzvorschriften.



Service und Instandhaltung

Um die Instandhaltungskosten über die gesamte Lebensdauer des Gabelstaplers zu senken, haben wir die Wartungsintervalle für die Motoren (500 h), Getriebe (1000 h) und Hydraulikanlagen (2000 bzw. 4000 h) verlängert.



Die leistungsstarken Anbauelemente für den Containerumschlag

ermöglichen die einsatzspezifische Optimierung der Fahrzeuge. Top-Lift für Container (20 bis 40 Fuß), Drehwinkel 300 Grad, Seitenschieber und 4 Kranösen für andere Güter. „Power Pile Slope“ (Seitenneigung), selbsteinstellende Leistungsdämpfung (Vorwärts-/Rückwärts-Neigung), „Bottom-Lift“ (für LKW-Trailer) und andere Kombinationen optional.

Elektronischer Überlastungsschutz, Überwachung,

und Joystickbetrieb zum sicheren Umgang mit hohen Belastungen. Der Überlastungsschutz erhöht die Sicherheit und senkt die Gefahr von Fehlbedienungen. Durch die Überwachung steigt die Zuverlässigkeit. Bei Verwendung des Joysticks schaltet sich die automatische Drehzahlsteuerung ein. Individuelle Einstellungen sind möglich.

Starke, breite

Antriebsachsen für mehr Sicherheit und Stabilität bei großen Hubhöhen und hohen Belastungen.

Elektronische Überwachung.

Hohe Zuverlässigkeit durch CanBus-Überwachung von Motor, Getriebe und Spreader.



Wartungsfreie Bremsen garantieren die volle Bremsleistung in jeder Situation. Die Bremsen werden aus einem eigenen Tank dauerölgelkühlt.



Ergonomische Kabine – optimiert für Komfort, Ergonomie und Sicht. Die geräusch- und schwingungsgedämpfte Kabine ist so konstruiert, dass sich alle Anzeigen und Bedienelemente direkt im Sichtfeld des Fahrers befinden.

Standardbetrieb mit Joystick.

Kastenrahmen-Fahrgestell – das stärkste Modell auf dem Markt, ermöglicht sehr hohe Traglasten. Verfügbar für Radstände von 5 bis 9 m.

Maximale Stabilität durch ein Kastenrahmen-Fahrgestell bei ausreichend großem Radstand und breiter Antriebs- bzw. Lenkachse.

Das lastabhängige Hydrauliksystem passt die Hebeleistung an das Gütergewicht an und fordert die mögliche Maximalleistung nur bei Bedarf ab. Da die Maschine weniger Kraftstoff verbraucht, sinkt der Schadstoffausstoß und die Geräusentwicklung nimmt ab.

TECHNISCHE DATEN

Kastenrahmen-Fahrgestell

- Fahrgestell für hohe Leistungen
- Querträger vorn und hinten
- Hohe Torsionsfestigkeit bei niedriger Spannung

Schadstoffarmer Motor

- Zertifizierte Dieselmotoren (Scania, Volvo, Cummins)
- 6 Zylinder, Abgasturbolader, Ladeluftkühler
- Verbesserte Leistung durch hohes Drehmoment und flache Drehmomentkurve bei niedrigen Drehzahlen

Automatikgetriebe

- Elektronische Steuerung und Überwachung durch CanBus-Technik
- Automatikschaltung mit Reversiersperre
- Leerlauf-Startvorrichtung, elektrischer "Inching"

Antriebsachse und Bremsen

- Antriebsachse, Nabenreduktion, Differenzial
- Ölgekühlte Lamellenbremsen
- Sicherheits-Bremsanlage, große Scheiben-Parkbremse

Hydraulik

- Lastabhängige Hydraulik mit variablen Kolbenpumpen
- Kraftstoffeffiziente, Niedrig-Energie-Hydraulik („Power-On-Demand“)
- Sehr schnelle Hebe- und Senkgeschwindigkeit

Elektrische Anlage

- 24 V, CanBus-Technik, EMV-Zulassung
- Fahrzeug-Gesamtbeleuchtung

EMC-System (Electronic Machine Control)

- Elektronisches Überlast-, Überwachungs- und Sicherheitssystem (EMC – Electronic Machine Control)
- Verhindert das Anheben, Absenken und Verlängern in Überlastungssituationen.
- 6,5"-Überwachungsdisplay für Triebkette und Spreader

Fahrerkabine

- Großzügig und ergonomisch eingerichtete Kabine
- Sehr gute Sicht in alle Richtungen (keine Vorderstreben)
- Steuerung der Hebefunktionen mittels Joystick
- Niedriger Geräusch- und minimaler Schwingungspegel

Zweistufiger Ausleger

- Teleskop-Ausleger mit schwenkbarem Rotator
- Selbstnivellierender und hydraulisch gedämpfter Spreader
- Seitenschieber: ± 800 mm
- Drehwinkel: -105 bis +195 Grad

Anbaugeräte und Spreader

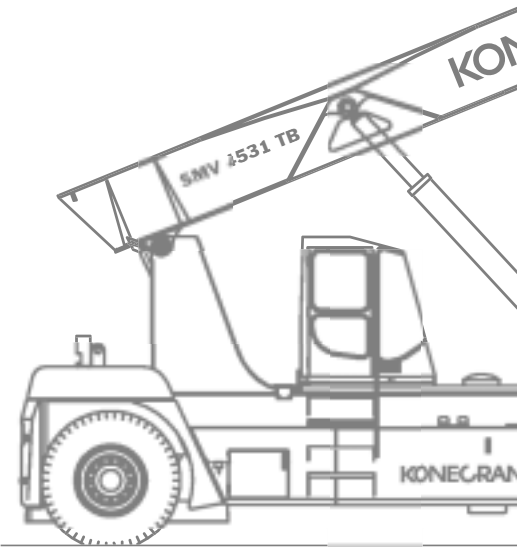
- TB Top-Lift für Container (20 bis 40 Fuß), 4 Kranösen
- CB Kombi-Lift für Container und Trailer
- Werkzeugwechsel für Stahl
- Greifer für Platten oder C-Haken für Coils

OPTIONEN

- Unterschiedliche Motoren (Leistung und Schadstoffe)
- Zusätzliche Spreader-Funktionen
- Zusätzliche Geräte für Kabine und Fahrgestell
- Zusätzliche EMC-Funktionen (Mini- und Hebelsteuerung)

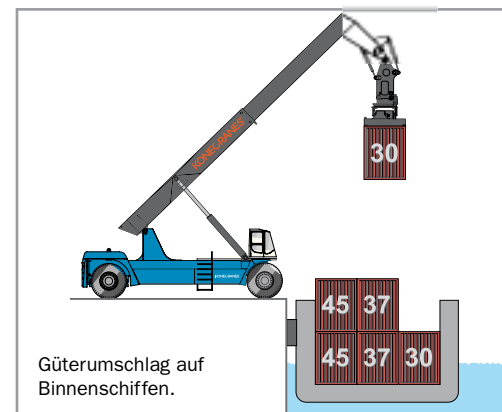
MIT ZUBEHÖR MACHEN SIE IHRE REACH ZU FLEXIBLEN GEWICHTHEBERN

Unsere Reach Stacker sind extrem effektiv beim Anheben von Containern in allen Gewichtsklassen. Die leistungsfähigen Maschinen können auch zum Anheben anderer Güter und großer Maschinenteile eingesetzt werden. Nachstehend finden Sie einige Beispiele für Anbau- und Zubehörelemente, mit denen Sie Ihren Reach Stacker zu einem flexiblen Gewichtheber machen.



Welche Arbeiten soll Ihr Reach Stacker künftig ausführen?

Ein Reach Stacker, der mit einem Werkzeugwechsel-System ausgestattet ist, kann leicht für das jeweilige Umschlagsgut umgerüstet werden. Nachstehend finden Sie einige Beispiele für Zubehör zum Anheben von Stahlplatten, Coils, Betonelementen, Steinen, Maschinenkomponenten und anderen Gütern. Ein richtig ausgestatteter SMV Reach Stacker ist eine leistungsfähige und vielseitige Maschine für schwere und lange Lasten, die hoch angehoben werden und präzise wieder abgesetzt werden müssen. Kurz, ein Reach Stacker ist eine leistungsstarke und universelle Güterumschlagsmaschine.



Hubeinheit für Rohre.



Hubeinheit für Maschinenkomponenten.

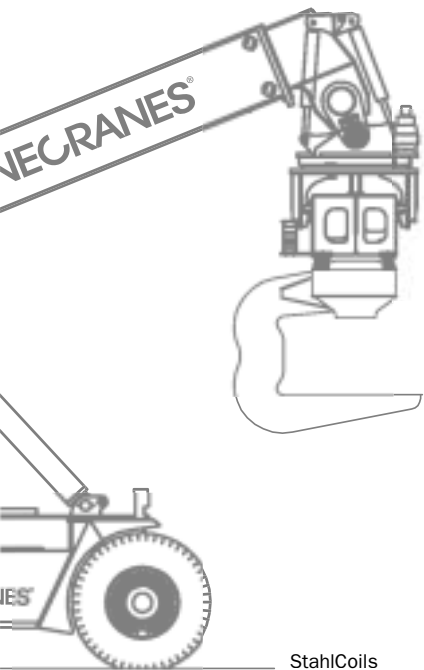


Hubeinheit für Stahlplatten und Coils.

STACKER

Der Alleskönner

Der größte SMV Reach Stacker ist mit einem Spezialgestell ausgerüstet und kann alle Güterarten anheben, einschließlich Großmaschinen, Turbinen und andere Schweranlagen, in diesem Fall 30 m lange Flügel für ein Windkraftwerk, bis zu 80 Tonnen.



StahlCoils



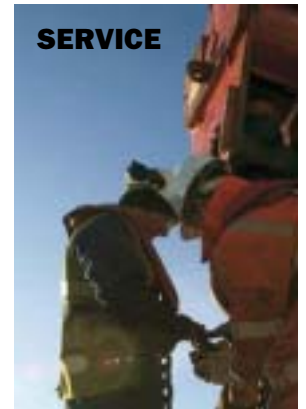
Kombi-Spreader für Container und Trailer

An Eisenbahn-Terminals und ähnlichen Standorten eingesetzte Reach Stacker sind häufig mit einem Kombi-Spreader ausgerüstet, das den Umschlag von Containern (Top-Lift) und Trailern (Bottom-Lift) gestattet.



Optimale Sicht durch lenkbare Kabine

Die Reach Stacker haben eine hydraulisch bewegliche Kabine, die auch bei schwierigen Arbeiten für eine jederzeit optimale Sicht sorgt und die Arbeitssicherheit deutlich steigert. Auf Wunsch statten wir das Fahrzeug auch mit einer höhenverstellbaren Kabine aus.



NICHT NUR HEBEN SONDERN GANZE GESCHÄFT MACHEN

Die Hebeausrüstungen und Kundenservice/ Kundenwartung von Konecranes werden auf der ganzen Welt eingesetzt. 7000 Mitarbeiter an über 340 Standorten in 38 Ländern sorgen dafür, dass die Fahrzeuge den hohen Anforderungen der Kunden in den Bereichen Verfügbarkeit, Zuverlässigkeit, Sicherheit, Leistung und Lebenszykluskosten gerecht werden.

Konecranes Liftrucks gehört zum weltweit führenden Hubmaschinen-Konzern Konecranes, dessen Maschinen und Services von Herstellern, Verarbeitungsunternehmen, Werften und Häfen auf der ganzen Welt erfolgreich genutzt werden.



Wir konstruieren Fahrzeuge, die auf Ihre Anforderungen zugeschnitten sind und ein effektives Arbeiten erlauben. Die innovativen Fahrzeuge haben Konecranes Liftrucks zu einem führenden Hersteller gemacht, dessen Produkte sich durch herausragende Qualität, hohe Produktivität und niedrige Lebenszykluskosten auszeichnen. Wir bieten drei Stapler-Reihen an:

SMV Gabelstapler: Ein umfangreiches Fahrzeugsortiment für Hublasten zwischen 10 und 60 Tonnen. Nur sehr wenige Wettbewerber bieten ein ähnlich umfangreiches Sortiment an.

SMV Containerstapler: Stapler für Leer- und Vollcontainer und Spezialfahrzeuge für den RoRo-Umschlag.

SMV Reach Stacker: Für Leer- und Vollcontainer, mehrgleisigen Trailerumschlag und das Be- und Entladen von Binnenschiffen. Reach Stacker für den industriellen Umschlag von Stahl, Großmaschinen, Betonelementen und ähnlichen Gütern haben wir ebenfalls im Angebot.