

INDUSTRIEKRANE
ATOMKRAFTWERKSKRANE
HAFENKRANE
SCHWERLASTSTAPLER
SERVICE
WERKZEUGMASCHINENSERVICE

KONECRANES[®]
Lifting Businesses[™]

Industriekrane **MEHR PLATZ SCHAFFEN**



KRANE FÜR JEDEN EINSATZ

Die Industriekrane von Konecranes erhöhen die Produktivität Ihrer Anlagen auf ganz einfache Weise: indem sie den vorhandenen Platz maximieren. Nutzen Sie jeden Quadratmeter Ihrer Grundfläche – unsere Krane können direkt an der Wand aufgestellt werden und sind selbst bei minimaler Bewegungsfreiheit Produkten der Konkurrenz weit überlegen.

Höchste Sicherheit, perfekte Ergonomie und hoher Verladekomfort haben die Industriekrane von Konecranes zum branchenweiten Maßstab gemacht. Sie sind einer der Gründe für unseren Aufstieg zum weltweiten Marktführer im Bereich der Krantechnologie.

MEHR PLATZ FÜR IHRE PRODUKTION

Die Industriekrane von Konecranes passen sich den einzigartigen Anforderungen Ihrer Produktionsanlagen an. Die maximale Ausnutzung des vorhandenen Platzes macht in vielen Fällen kostspielige Anbauten überflüssig und senkt auch bei der Errichtung neuer Produktionsstätten die Baukosten.

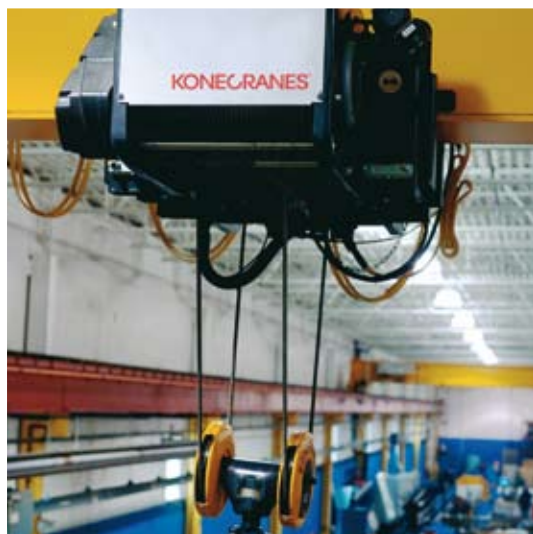
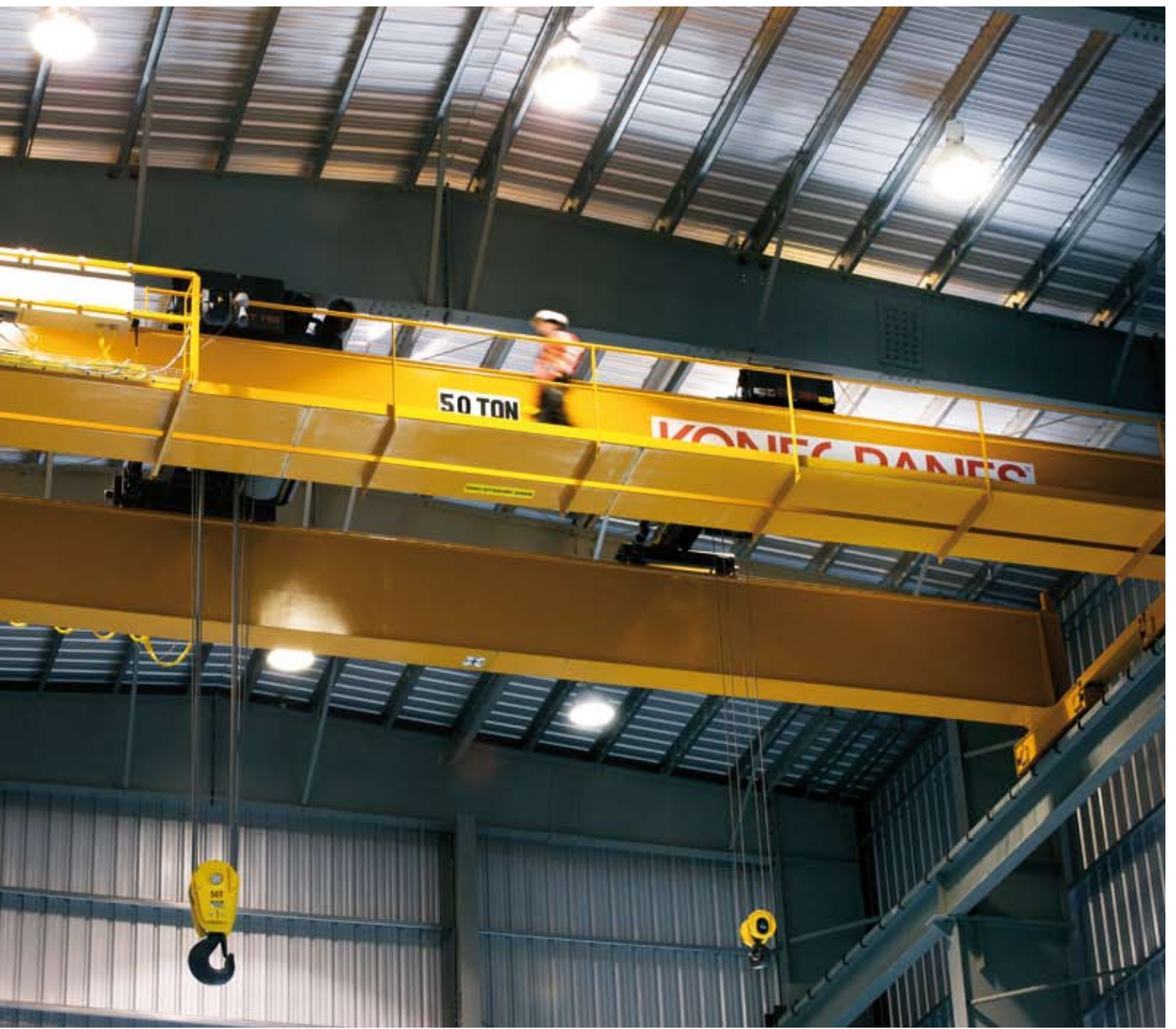
Unsere Industriekrane sind in Einträger- oder Zweiträger-Ausführung in Profilträger- oder Kastenträger-Bauweise erhältlich. Sie können als Laufkran oder als Hängekran realisiert werden und sind wahlweise mit XN-Elektrokettenzug oder CXT-Seilzug ausrüstbar. Leistung, Klassifizierung, Geschwindigkeit und Steuermethoden sind nur einige der zahlreichen Kranparameter, die präzise auf Ihren individuellen Bedarf zugeschnitten werden können.

SICHERHEIT FÜR MENSCH UND PRODUKT

Sicherheit für Mensch und Material ist einer der Faktoren, auf die es jeden Tag ankommt. Die in den Industriekranen von Konecranes verwendeten DynA-Umrichtersteuerungen setzen in Sachen Sicherheit neue Standards. Sie sorgen für besonders weiche Bewegungsabläufe, die Verschleiß und Belastung des Krans und der Gebäudekonstruktion erheblich reduzieren.

Auch die Funktionalität und Ergonomie des Betriebssystems sind wichtig für sicheres Arbeiten. Fernsteuergeräte ermöglichen die ungehinderte Steuerung der Bewegungen aus sicherem Abstand und dadurch gleichzeitig ein möglichst ergonomisches Arbeiten.





OPTIMIEREN SIE DEN HEBEPROZESS

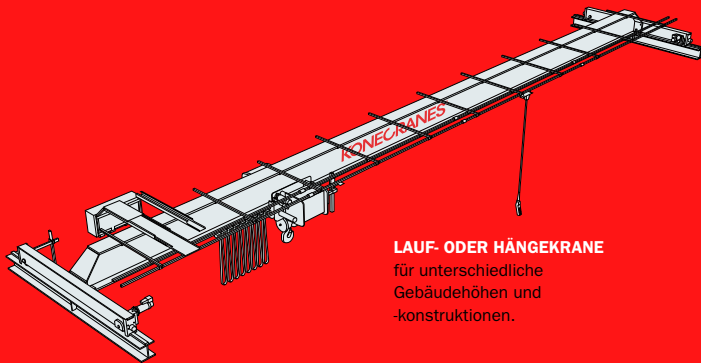


PRODUKT-SORTIMENT:

Ausstattung mit XN-Elektrokettenzug oder CXT-Seilzug



EINTRÄGER- ODER ZWEITRÄGER-AUSFÜHRUNG in Profilträger- oder Kastenträger-Bauweise je nach Verladekapazität und Fabrikgröße.



LAUF- ODER HÄNGEKRANE für unterschiedliche Gebäudehöhen und -konstruktionen.



STROMZUFÜHRUNG ALS ENERGIEKETTE mit Funkfernsteuerung oder als traditionelles Flachkabelsystem mit Fern- oder Hängesteuerung.

DARF'S ETWAS GENAUER SEIN?

Sie verladen wertvolle Schwerlasten, die leicht Schaden nehmen können? Dann ist Konecranes die richtige Wahl. Die Präzision unserer DynA-Pilot-Lastpendelsteuerung ist unübertroffen. Das Antipendelsystem verhindert Lastpendeln und erhöht dadurch Produktivität und Verladegeschwindigkeit.

ZUVERLÄSSIGE ÜBERWACHUNG

Zuverlässigkeit ist entscheidend für rechtzeitige Lieferungen, und ein fortwährend überwachter Kran ist ein verlässlicher Kran. Das elektronische Steuersystem von Konecranes, ControlPro, vereint Überlastungsschutz, Temperaturregelung und Überhitzungsschutz für den Hubmotor. Außerdem bietet ControlPro umfassende Berichtsfunktionen und unterstützt Sie bei der Maximierung von Betriebszeit, Kranlebensdauer und Wertbeständigkeit.



ALLES, WAS SIE BRAUCHEN

Standardfunktionen

- > Einträger- oder Zweiträger-Ausführung in Profilträger- oder Kastenträger-Bauweise je nach Verladekapazität und Fabrikgröße
- > Lauf- oder Hängekrane für unterschiedliche Gebäudehöhen und -konstruktionen
- > Flachkabel-Stromversorgungssystem
- > Hängesteuerung mit Drucktasten
- > Laufräder aus Gusseisen mit Kugelgraphit (Sphäroguss)

Hubmotor

- > 2 Hubgeschwindigkeiten, Verhältnis 6:1 (CXT) bzw. 4:1 (XN)
- > ED-Nennlast 60 % für CXT-Seilzug, 40 % für XN-Kettenzug
- > Isolierungsklasse F, Schutzklasse IP 55

Hubbremse

- > Staubgeschützt mit asbestfreiem Bremsbelag
- > Hochleistungsbremse

Getriebe

- > Vollständig gekapselt
- > Gehärtete und geschliffene Zahnräder (schrägverzahnt)
- > Halbflüssige Fettschmierung
- > Korrosionsgeschütztes Gehäuse mit Epoxidpulverlackierung

Seiltrommel und Führung

- > Großer Trommeldurchmesser
- > Hochleistungstrommellager
- > Synchronisation bei gleichzeitiger Verwendung mehrerer CXT-Seilzüge

Umrichtersteuerung für Brücken- und Katzbewegungen

- > Exakte Lastpositionierung
- > Reduzierung des Lastpendelns
- > Großer Geschwindigkeitsumfang
- > Einstellbare Anfahr- und Bremsgeschwindigkeit
- > Sicherer und einfacher Betrieb

Hubwerksschaltschrank

- > Integriertes, witterungsbeständiges IP55-Gehäuse
- > Steckverbindungen

Endschalter

- > Hubhöhenbegrenzung über 4-Schritt-Spindelendschalter mit Phasenfolgeüberwachung für CXT-Seilzug, hakenbetätigt für XN-Kettenzug
- > 1-Schritt-Endschalter für Brückenfahrt

ControlPro Perform: Sicherheits- und Leistungssteuersystem für CXT-Industriekrane

- > Überlastungsschutz
- > Überhitzungsschutz für Hubmotoren
- > Softstart und weiche Abbremsung der Hubbewegung

OPTIONEN

- > Funkfernsteuerung
- > Stufenlose Regulierung der Hubgeschwindigkeit
- > Zweite Hubbremse
- > **ControlPro Lifetime: Sicherheits- und Leistungssteuersystem für das Hebezeug**
 - > Berechnung der sicheren Arbeitsperiode (FEM 9.755)
 - > Vielseitige Überwachungszähler: Betriebsstunden, Starts, Anzahl der Hubzyklen, durchschnittliche Last und verbleibende Lebensdauer der Hubbremse
- > **Das ControlPro Optic Interactive-Display der Hängesteuerung umfasst:**
 - > Lastüberwachung
 - > Überwachung der sicheren Arbeitsperiode
 - > Überwachung der Leistungszähler
- > Alarmanzeigen
- > Kollisionsschutz
- > Antipendelsysteme
- > Synchronisation bei Tandemverwendung von zwei CXT-Seilzügen
- > Schlaffseilüberwachung
- > Zonen- und andere zusätzliche Endschalter
- > Warngeräte für zusätzliche Sicherheit
- > Regenschutz und Standheizung für die Motoren, Gehäuse für Freiluftanwendungen
- > Arretierbarer Hakenblock
- > ... und vieles mehr







INDUSTRIE-
KRANE



ATOMKRAFT-
WERKS-
KRANE



HAFEN-
KRANE



SCHWER-
LASTSTAPLER




SERVICE



WERKZEUG-
MASCHINEN-
SERVICE



Konecranes versorgt als weltweit führender Hebezeughersteller Unternehmen der Produktions- und Prozessindustrie, Werften und Häfen mit innovativen hebetechnischen Lösungen. Neben produktivitätssteigernden Hebelösungen bietet Konecranes auch Dienstleistungen rund um die Hebetechnik sowie Werkzeugmaschinen aller Art. Der Gesamtumsatz des Konzerns belief sich 2009 auf 1.671 Mio. Euro. Der Konzern beschäftigt rund 9.800 Personen an mehr als 545 Standorten in 43 Ländern. Konecranes ist an der NASDAQ OMX Nordic Exchange in Helsinki notiert (Kürzel: KCR1V).

© 2010 Konecranes. Alle Rechte vorbehalten. „Konecranes“, „Lifting Businesses“ und  sind eingetragene Warenzeichen von Konecranes.



Konecranes GmbH, Mühlenfeld 20, 30853 Langenhagen
Tel +49 511 7704-0 Fax +49 511 7704-477 www.konecranes.de