

INDUSTRIEKRANE
ATOMKRAFTWERKSKRANE
HAFENKRANE
SCHWERLASTSTAPLER
SERVICE
WERKZEUGMASCHINENSERVICE

ARBEITSPLATZ-HEBESYSTEME

KONECRANES[®]
Lifting Businesses[™]

ATL Vertical Lifter REVOLUTIONNIEREN SIE IHREN ARBEITSPLATZ



FINDEN SIE DAS PERFEKTE GLEICHGEWICHT

FÜR EINE OPTIMALE ARBEITSUMGEBUNG

Ein zentrales Thema in der heutigen Verarbeitungsbranche ist die Entwicklung ergonomischer und sicherer Arbeitsumgebungen. Das Streben nach der Verbesserung des Arbeitskomforts für die Mitarbeiter sowie gesetzliche Gesundheits- und Sicherheitsanforderungen – bei gleichzeitiger Steigerung der Handling Performance – sind Herausforderungen, denen sich viele Branchen stellen müssen.

Wir haben individuelle Lösungen entwickelt, die unsere Kunden dabei unterstützen, diese Ziele zu erreichen, indem sie die verschiedenen Handling-Anforderungen der verschiedenen Industrien wie Automobil, Luftfahrt, Eisenbahn oder allgemeine Fertigung erfüllen.

Diese Veröffentlichung dient nur der allgemeinen Information und wir behalten uns das Recht vor, das Design und die Spezifikationen unserer Produkte jederzeit zu ändern. Die Angaben in dieser Veröffentlichung stellen keinerlei ausdrückliche oder stillschweigende Gewährleistung seitens Konecranes im Hinblick auf Zweckmäßigkeit oder Marktbarkeit dar und sind nicht als Darstellung der Bedingungen eines Kaufvertrags zu verstehen.



Eine Konecranes-Lösung basierend auf dem ATL 200 P für die Front-Modulmontage bei BMW Germany.



Das Gerät wird zur Montage von Nissan-Cockpits eingesetzt.

DIE LÖSUNG VON KONECRANES

Konecranes-Manipulatoren sind deckenbasierte Lösungen, die aus einem XA-Kransystem und einer teleskopischen Hubsäule in Kombination mit einer individuell angepassten Greifereinheit besteht. Ihre modulare Ausführung gewährleistet äußerste Flexibilität und Anpassungsfähigkeit an den individuellen Verwendungszweck in den Unternehmen der Kunden.

Das Ausbalancieren und Führen der Werkzeuge ist mit dem ATL Vertical Lifter sicherer und ergonomischer: Dank seines Balancier lassen sich die einzelnen Komponenten praktisch gewichtslos handhaben. Mit diesem Gerät kann der Bediener häufig wiederkehrende Bedienvorgänge einfach, schnell und äußerst präzise abwickeln. Dies vermindert die Zykluszeit, was zu einer optimierten Produktivität führt.

Der ATL Vertical Lifter kann im Gegensatz zu Ketten- oder Seilzügen Lasten außerhalb des Schwerpunktes heben. Die hochwertigen Teleskopführungen ermöglichen ein präzises schwingungsfreies Heben und eine vertikale Bedienung. Die Grundmerkmale dieser modernen Hubsäule:

- Hubkapazität von bis zu **1.600 Kilogramm** und Drehmomentabsorption von bis zu **4.000 Newtonmeter (optionale Ausführungen)**
- Diverse hochwertige Antriebskonzepte mit pneumatischen Balanciersteuerungen oder elektrischen Kettenzügen

AUSFÜHRUNGSDetails PNEUMATISCHER VERTIKALHEBER

Gleichmäßige Arbeit

- Gleichmäßig arbeitender Kolben mit reibungsarmen Führungen und Dichtung
- Verschleißfeste Endanschläge
- Pneumatische Sicherung durch ein Rückschlagventil

Kompaktes Schwenken

- Drehflansch mit integrierter Auslenkungsrichtung
- Mit Raststiften (manuell oder pneumatisch) ausgestattet

Optionale Ausführungen

- Sicherheitskolbenstangen-Klemmvorrichtung
- Schwenkvorrichtung im Laufkatzenrahmen

AUSFÜHRUNGSDetails DES ELEKTRISCHEN VERTIKALHEBERS

Kompakte Ausführung

- Kurze Bauhöhe aufgrund der seitlichen Anbringung des Antriebs
- Minimales Lagerspiel aufgrund der hochwertigen LM-Führungen

Antriebseinheit

- Angetrieben von Kettenzügen, die ihrerseits von Frequenzumrichtern angetrieben werden
- Integrierte Überlasterkennung

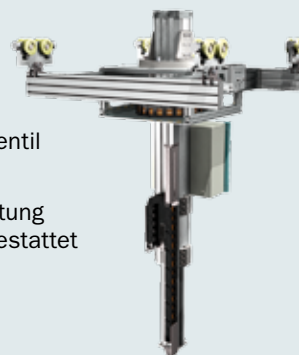
Optionale Ausführungen

- Doppel- oder Dreifach-Teleskop mit einem Hub von bis zu 3.000 Millimetern
- Laufkatzenrahmenausführung mit integrierter Schwenkvorrichtung
- Rollkette für eine zusätzliche gleichmäßige Bewegung
- System zur linearen Abstandsmessung

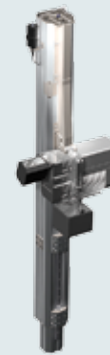
AUSFÜHRUNGEN FÜR SONDERANWENDUNGEN

Die folgenden Lösungen sind das Ergebnis unseres Know-hows, das wir durch praktische Anwendungen in zahlreichen Projekten erworben haben:

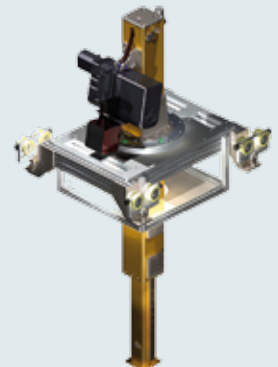
- Federzug zur Werkzeugbetätigung
- Kombination mit ständerbasiertem Gelenkarm
- Deckenbasierter Hubmast für geringe Bauhöhe
- Ausführungen für die Solar-, Lebens- und Arzneimittelbranche



ATL 200 P



ATL 500 E



ATL 1000 E

TECHNISCHE DATEN

Maßangabe	ATL 100 P	ATL 200 P	ATL 500 E	ATL 1000 E ¹⁾	ATL 1600 E ²⁾
Nennlastkapazität 6 bar Zufuhr	100 kg	200 kg	500 kg	1.000 kg	1.600 kg
Nennlastkapazität 10 bar Zufuhr	175 kg	350 kg	500 kg	1.000 kg	1.600 kg
Exzentrische Last max. (Drehmoment)	400 Nm	1.800 Nm	1.800 Nm	3.000 Nm	4.000 Nm
Hub, min. – max.	200 ... 1.200 mm	200 ... 1.400 mm	200 ... 2.000 mm	400 ... 2.500 mm	400 ... 2.500 mm
Teleskopführung	Rolle d14	Rolle d14/ Kugellager IM25	Kugellager IM25	Kugellager IM25	Kugellager IM25
Gerätehöhe ²⁾	1.750 mm	1.750 mm	1.700 mm	2.250 mm	2.250 mm
Antriebskonzept ³⁾	pneumatisch/elektro-pneumatisch			elektrisch	
Energieanforderungen	Druckluft, 6 bar, trocken und ölfrei			Strom 400 V / 50 Hz	
Schwenkbereich	Bis zu 360°				
Umgebungstemperatur	0 °C ... +40 °C				

1) Ausführung in Stahl, pulverbeschichtet

2) Die technischen Daten beziehen sich auf einen Hub von 1.000 mm bei vollkommen eingezogenem Teleskop, mit einer Standardschwenkweite und Nennlagerspiel.

3) Für den pneumatischen Vertikalheber stehen eine Vielzahl von Bedien-/Steuerungsoptionen zur Verfügung. Diese können optional auch auf/nachgerüstet werden.

Der ATL Vertical Lifter bietet überlegende Hygiene für die Lebensmittelbranche und spart zudem Kosten.





INDUSTRIE-
KRANE



ATOMKRAFT-
WERKSKRANE



HAFENKRANE



SCHWERLAST-
STAPLER




SERVICE



WERKZEUG-
MASCHINEN-
SERVICE



Konecranes ist eine weltweit führende Gruppe von Lifting Businesses™, die Kunden zahlreicher Industrien mit produktivitätssteigernden Hebelösungen und maßgeschneidertem Kranservice versorgt. Konecranes wird an der Wertpapierbörse Helsinki (NASDAQ OMX Helsinki Ltd) unter dem Kürzel KCR1V notiert. Mit über 10.000 Mitarbeitern an mehr als 570 Standorten in fast 50 Ländern verfügen wir über die Ressourcen, die Technologie und die Bereitschaft, dem in unserer Marke Lifting Businesses™ enthaltenen Versprechen der Rentabilitätssteigerung gerecht zu werden.

© 2011 Konecranes. Alle Rechte vorbehalten. „Konecranes“, „Lifting Businesses“ und  sind eingetragene Warenzeichen von Konecranes.



Konecranes GmbH, Mühlenfeld 20, 30853 Langenhagen
Tel +49 511 7704-0, Fax +49 511 7704-477, www.konecranes.de